

## Rustfri højtløfter - hygiejne i arbejdshøjde

Fokus på optimal hygiejne - de rustfrie højtløftere er udviklet til miljøer, hvor der stilles store krav til hygiejne. Dette er gjort i tæt samarbejde med slutkunder i industrier, hvor vognene udsættes for både hårdt miljø og grundig rengøring. Med en rustfri højtløfter minimeres risikoen for bakterieangreb.

Stor fleksibilitet og effektivitet - med en og samme vogn kan en palle transporteres og løftes til den rigtige arbejdshøjde.

Der er sat fokus på brugerens sikkerhed og ergonomiske arbejdsforhold - designet forebygger arbejds-skader og nedslidning af brugeren.

Høj kvalitet sikres gennem et udvidet testprogram og i samarbejde med eksperter i sikkerhed og sundhed.



### Teknisk beskrivelse

Med højtløfteren kan 1500 kg transporteres og løftes op til 470 mm. Fra 470 mm er løftekapaciteten 1000 kg.

Optimal rengøringsvenlighed og modstandsdygtighed sikres ved

- syrefast og el-poleret gaffelchassis (AISI 316L)

**HL RF-PLUS:** Rustfrit håndtag, ben og pumpestempel.

**EHL RF-PLUS:** IP54, rustfri batteriskærm, håndtag, ben og cylinderhus.

**HL RF-SEMI:** Rustfri håndtag, pumpestempel, aksler og hjulholder. Øvrige dele har polymer plastbelægning eller kromiteres.

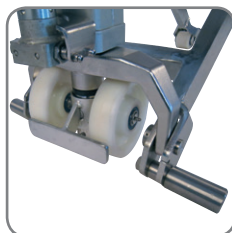
**EHL RF-SEMI:** Rustfri håndtag, aksler og hjulholder. Øvrige dele har polymer plastbelægning eller kromiteres. Batteriindikator ekstra lakeret.



RF-PLUS - til fødevarerindustrien og den farmaceutiske industri, hvor der stilles store krav til hygiejne og rengøring.



RF-SEMI - til fødevarerindustrien i de områder, hvor hygiejnekravene er mindre, men korrosionsbeskyttelse vigtig.



Optimal sikkerhed: støttefødder ved styrehjul, fodbeskytter og central placering af alle betjeningsfunktioner på håndtaget.



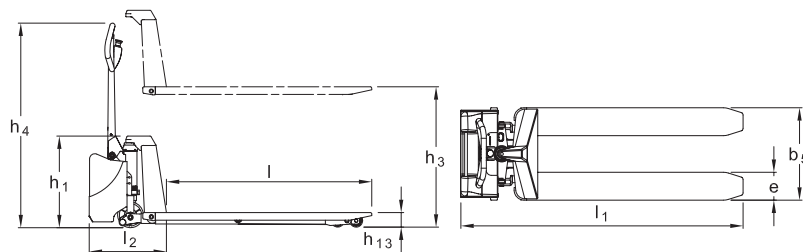
Lukkede gaffler betyder lettere rengøring og færre skjulesteder for bakterier.



Den manuelle højtløfter fås også i en eksplosionssikker udgave.

Produkt (mål i mm)	HL 1004RF-PLUS, HL 1004RF-SEMI	EHL 1004RF-PLUS, EHL 1004RF-SEMI
Kapacitet i kg	1500*	1500*
Løftehøjde	800	800
Gaffellængde	1200	1200
Byggehøjde	540	540
Gaffelspændvidde	540, 680	540, 680
Længde uden gaffler	340	445
Totallængde	1580	1645
Totalhøjde med håndtag	1220	1240
Nedsænket højde	90	90
Gaffelbredde	163	163
Drejevinkel for hjul	210°	180°
Gangbredde	1830 (palle: 1200 x 800)	1890 (palle: 1200 x 800)
Løftehastighed med/uden last		0,05/0,08 m/s
Løftehastighed normal/quick	10/35 mm pr. pump	
Sænkehastighed	Uden last 0,093 m/s	Med/uden last: 0,07/0,05 m/s
Pumpemotor		1,2 kW 12 V
Vægt v/1200 mm gaffler (uden batteri)	125 kg	132kg

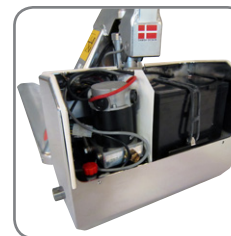
\* Kapaciteten skifter fra 1500 til 1000 kg ved løftehøjde 470 mm.



Ergonomisk håndtag giver brugeren et afslappet greb.



Fjernbetjening, også trådløs, fås som ekstraudstyr (EHL).



Vandtæt indkapsling af løftemotoren (EHL RF-PLUS).

Spørg efter materialespecifikationer eller besøg [www.logitrans.com](http://www.logitrans.com)  
Vi tilbyder også kundetilpassede løsninger.